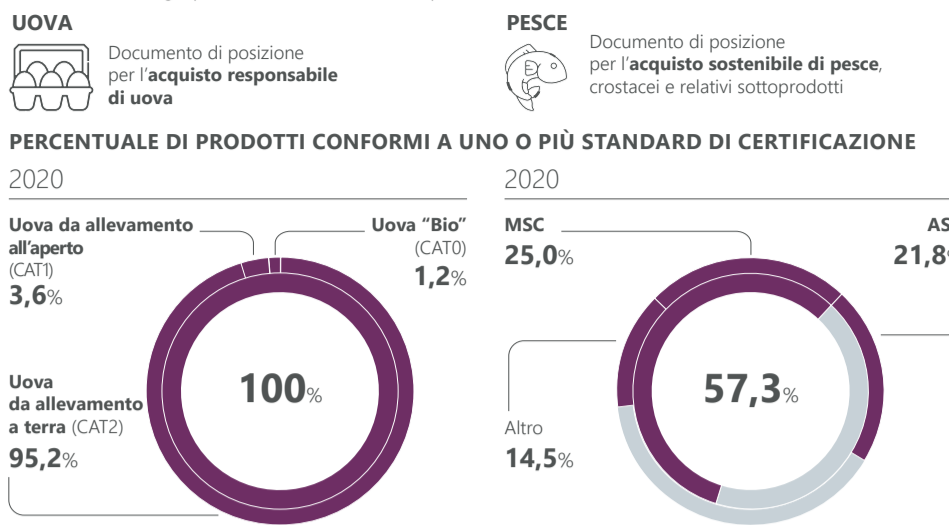


Rispetto del benessere animale

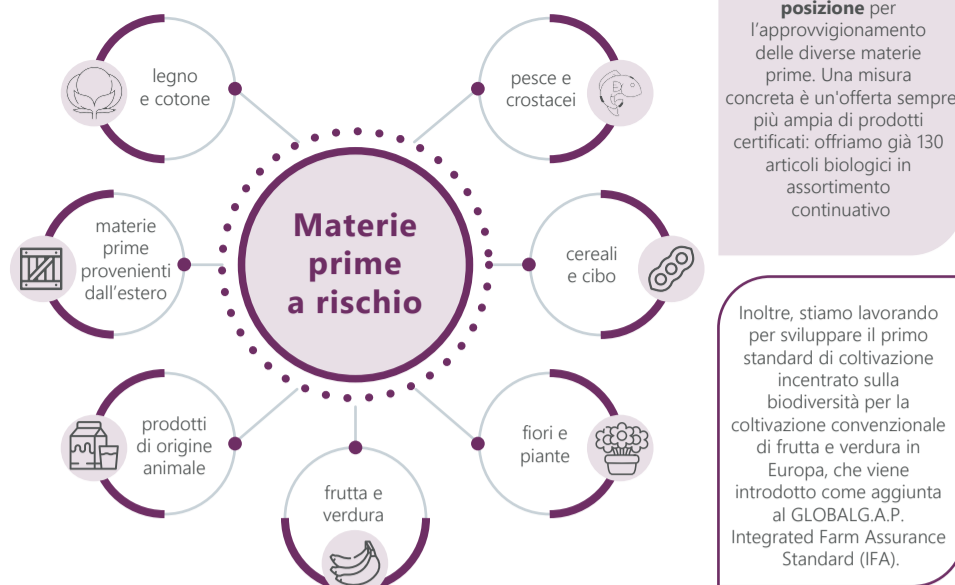
Riteniamo che il **benessere animale** sia un tema di assoluta rilevanza. Data la sua complessità, lo stiamo affrontando in maniera **graduale**. Infatti, pur non allevando direttamente animali, intendiamo promuovere scelte di acquisto più etiche e consapevoli.

A tal fine abbiamo già pubblicato due documenti di posizione:



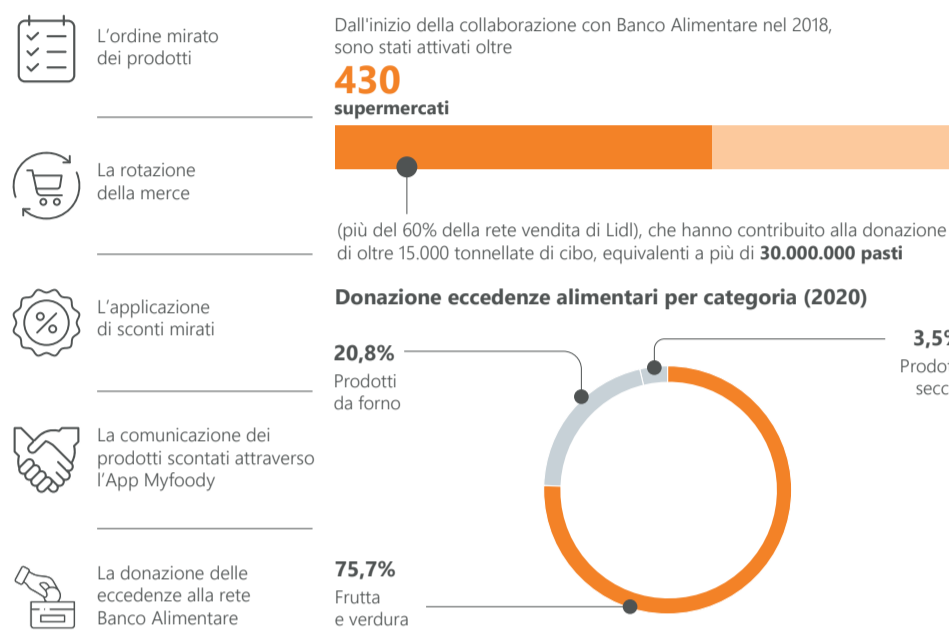
Biodiversità

Promuoviamo attivamente la **protezione della biodiversità** come punto cardine della nostra strategia di **sostenibilità ambientale**. Abbiamo identificato le principali cause della perdita di biodiversità e le misure da attuare in relazione alle materie prime e alle categorie merceologiche più a rischio.



Spresco Alimentare

Abbiamo l'obiettivo di ridurre il più possibile gli sprechi generati all'interno dei nostri punti vendita e centri logistici, attraverso:



Economia circolare

Al fine di attuare una **gestione responsabile** degli imballaggi dei prodotti a marchio proprio, abbiamo impostato una strategia concreta per il packaging in plastica, legno, carta e cellulosa. Abbiamo adottato un **Documento di posizione** per l'acquisto responsabile di prodotti e imballaggi che impiegano legno, carta e cellulosa e definito apposite **Linee Guida** per gli imballaggi in plastica.



Materie prime di agenti inquinanti, acqua dolce, materie prime

Compiliamo **sceite di approvvigionamento** volte a mitigare gli impatti sociali e ambientali che si verificano nella catena di fornitura dei nostri prodotti a marchio. I nostri **impegni assunti risultano da analisi di rischio** e riguardano categorie prioritarie in ottica di sostenibilità.



Prodotti di qualità e sicurezza alimentare

La qualità e sicurezza dei prodotti sono **principi imprescindibili** nello sviluppo del nostro assortimento. Per questo motivo sono stati definiti elevati standard qualitativi e processi di controllo interni ed esterni.

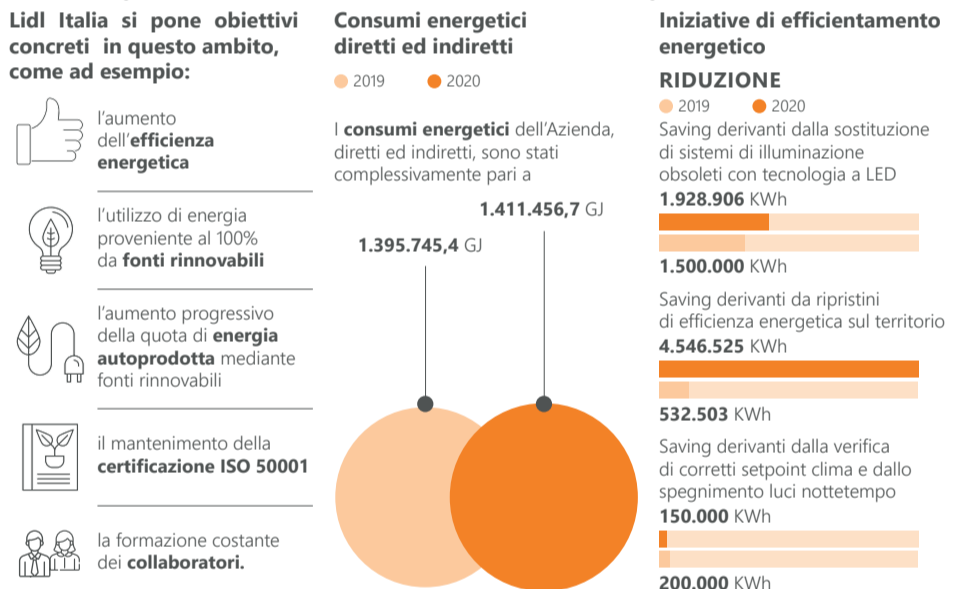
Tutte le referenze alimentari a marchio Lidl vengono sottoposte ogni anno ad attività di valutazione in materia di salute e sicurezza.

Al fine di promuovere un'alimentazione sana ed equilibrata, seguiamo un **approccio olistico**:



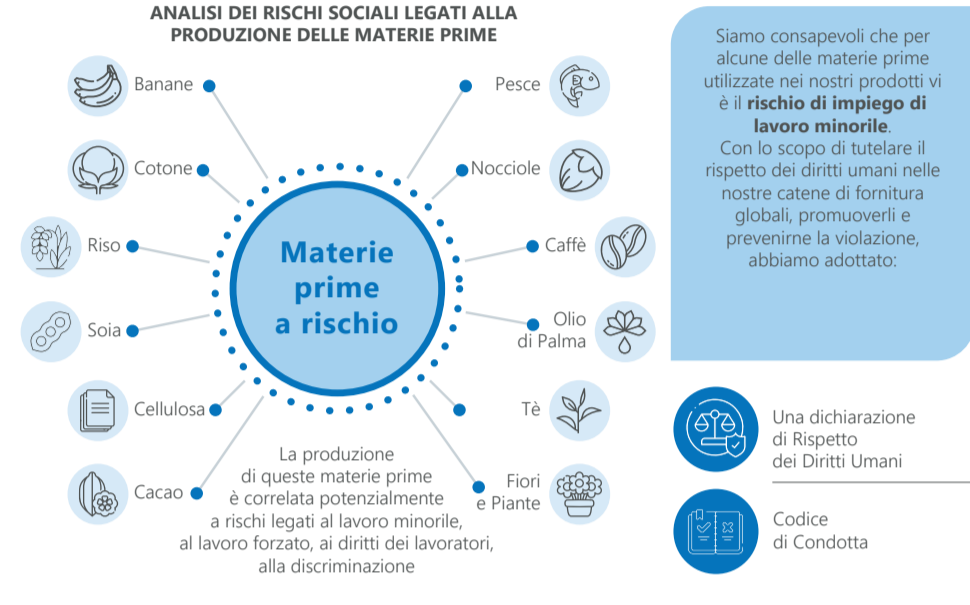
Protezione del clima

L'impiego efficiente e sostenibile delle **risorse energetiche** è per noi di fondamentale importanza. I nostri consumi energetici si riferiscono alle attività svolte nei **687 punti vendita**, nelle **10** piattaforme logistiche e negli uffici. Per dare un contributo concreto ci impegniamo a ridurre al **minimo** i consumi di energia, e di conseguenza l'emissione di gas a effetto serra, attraverso delle misure di efficientamento energetico.



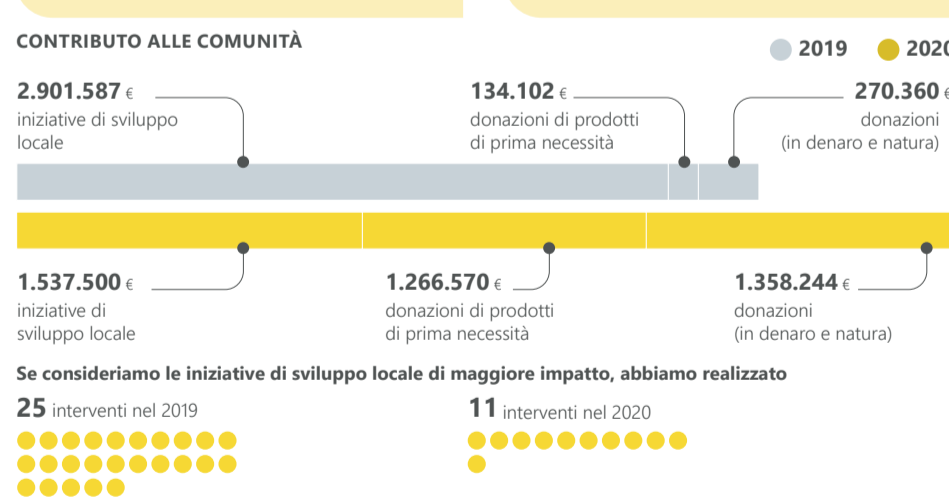
Lavoro minorile

Garantire gli standard lavorativi e ambientali nella produzione globale e nelle **catene di fornitura** rappresenta per il commercio una sfida a livello mondiale. Ci impegniamo a rispettare il nostro dovere di responsabilità aziendale e a migliorare continuamente gli standard sociali e ambientali lungo tutta la nostra catena di valore.



Corporate citizenship

Puntiamo a creare rapporti di **collaborazione con i nostri stakeholder locali** e a realizzare progetti dedicati al territorio. Data la nostra diffusione capillare in Italia, le **donazioni** rientrano nel nostro impegno di offrire un contributo alla comunità.

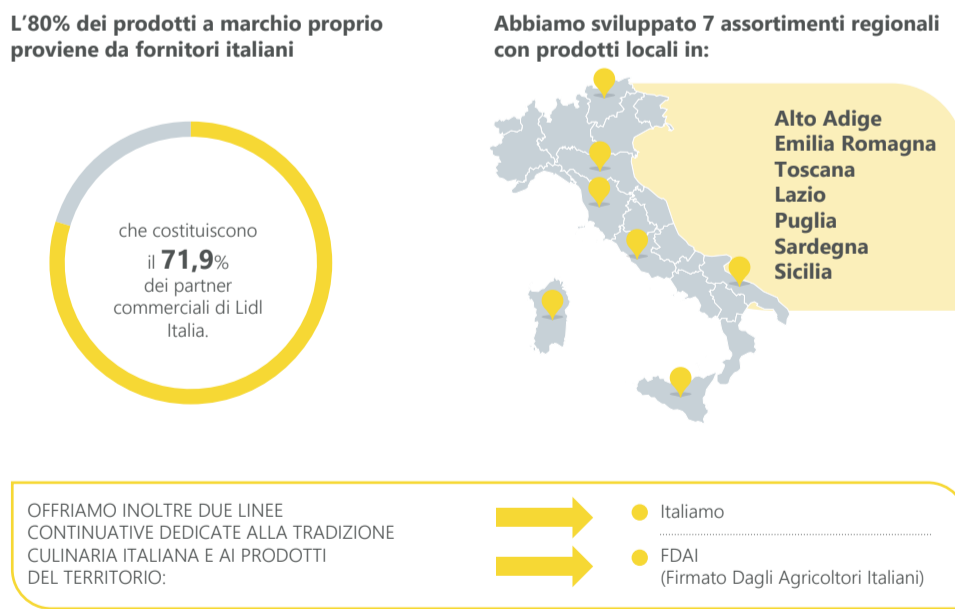


Sviluppo locale

Al fine di promuovere lo sviluppo delle comunità locali, in occasione dell'apertura di nuovi punti vendita, realizziamo **opere ed infrastrutture ad utilizzo collettivo**, come piste ciclabili o parchi pubblici. Questi progetti hanno l'obiettivo di **riqualificare** aree dismesse, con un risvolto positivo sul territorio circostante.

Prodotti regionali

Nell'ottica di rispondere alle esigenze dei consumatori e promuovere stili di consumo responsabili, miriamo ad inserire all'interno del nostro assortimento sempre più prodotti di provenienza **nazionale e regionale**.



Sicurezza sul lavoro e management della salute in Lidl

I nostri collaboratori dei punti vendita, delle piattaforme logistiche e degli uffici costituiscono per noi la vera **forza dell'Azienda**. Per questo motivo, la loro **sicurezza è una nostra priorità**.

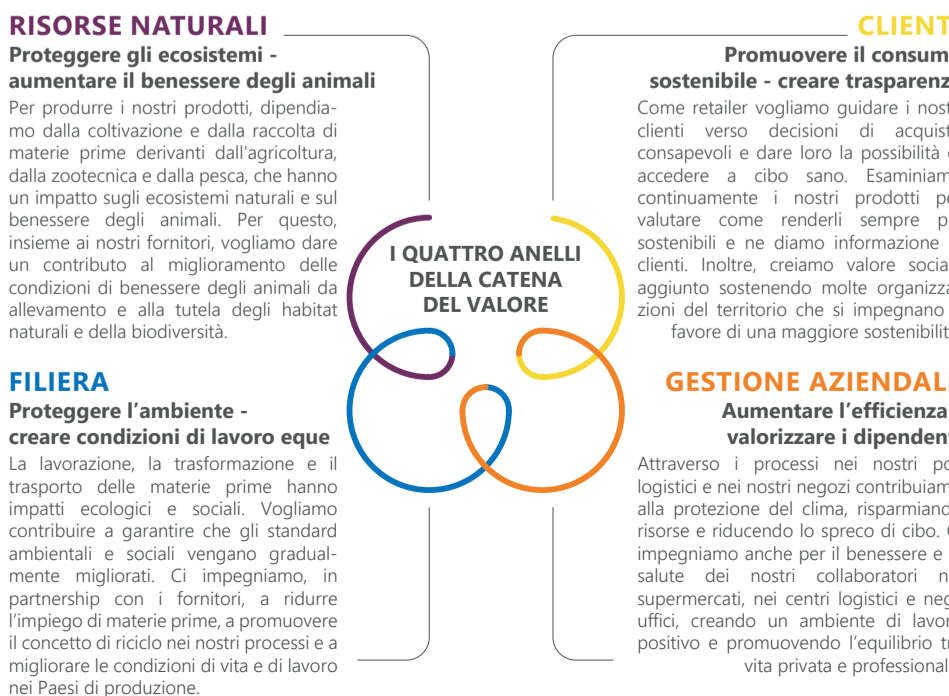


Prodotti sostenibili

Analizziamo in maniera costante i prodotti a marchio proprio del nostro assortimento continuativo e gli eventuali rischi di sostenibilità legati alla loro produzione, oltre a sviluppare **impegni e politiche** concrete per un acquisto sempre più responsabile. Inseriamo nell'assortimento prodotti sempre più **sostenibili**, al fine di ridurre in modo significativo eventuali impatti ambientali e sociali legati alla filiera.

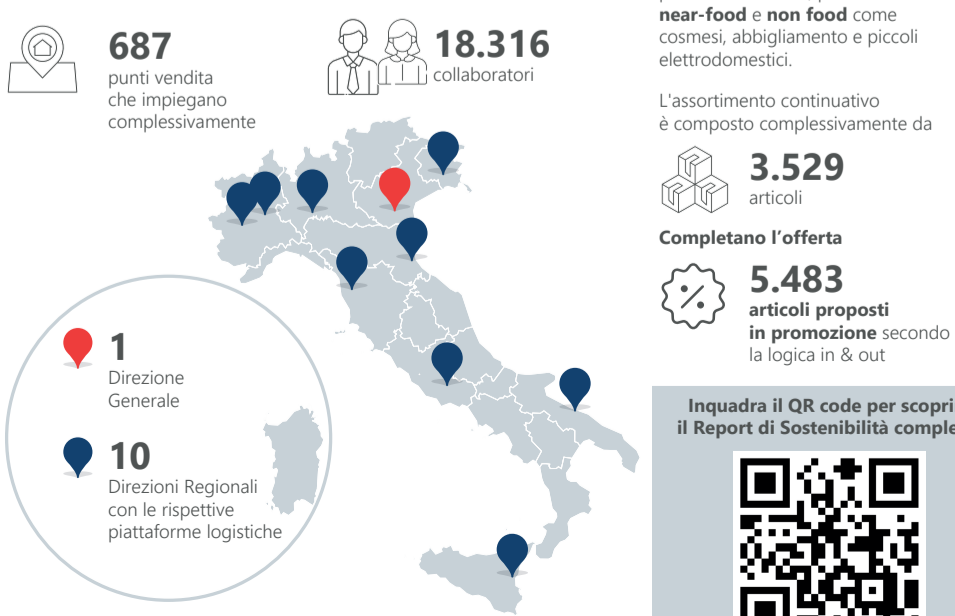


Sostenibilità lungo l'intera catena del valore



Lidl Italia

Lidl è presente in Italia dal 1992 e ha chiuso l'esercizio fiscale 2020 con una rete di



S

EMISSIONE
DI AGENTI
INQUINANTI



MATERIE
PRIME



ACQUA
DOLCE



O

BIODIVERSITÀ



S

RISPETTO DEL
BENESSERE ANIMALE



T

LAVORO
MINORILE



E

ECONOMIA
CIRCOLARE



N

SPRECO
ALIMENTARE



I

SICUREZZA SUL LAVORO
E MANAGEMENT
DELLA SALUTE



B

PROTEZIONE
DEL CLIMA



I

PRODOTTI DI QUALITÀ
E SICUREZZA
ALIMENTARE



L

PRODOTTI
SOSTENIBILI



I

PRODOTTI
REGIONALI



T

CORPORATE
CITIZENSHIP



SVILUPPO
LOCALE



À

LIDL ITALIA
E LA SOSTENIBILITÀ

Lidl Italia e la sostenibilità

Seguendo il nostro motto "Sulla via del domani" promuoviamo un agire sostenibile lungo tutta la nostra catena di valore, al fine di ridurre eventuali impatti negativi legati alla nostra attività e aumentare quelli positivi.

Il nostro approccio alla sostenibilità è trasversale a tutta l'Azienda, essendo ancorato ai principi aziendali:

“ Il nostro operato quotidiano è improntato al senso di responsabilità, dal punto di vista economico, sociale e ambientale ”

Un agire sostenibile, infatti, fa parte della nostra promessa di qualità che facciamo ai nostri clienti e agli altri stakeholder

Lavoriamo in maniera continuativa sui nostri processi, sulle nostre politiche aziendali e sull'assortimento, con la visione di diventare una delle insegne della GDO più sostenibili in Italia.



Sulla via del domani.

Lidl e gli Obiettivi di sviluppo sostenibile

I temi qui illustrati possono avere un risvolto positivo sul raggiungimento di target specifici degli Obiettivi di sviluppo sostenibile delle Nazioni Unite

